



# BAYERISCHE RHÖNGAS GMBH

## BAD NEUSTADT

Erdgas für Rhön Grabfeld

Bayerische Rhöngas GmbH - Postfach 1160 - 97601 Bad Neustadt

999

Herrn  
Max Mustermann  
Musterweg 112  
99999 Musterstadt

Bei Fragen wenden Sie sich bitte an:

Tel.: 09771 62240-204  
Fax : 09771 62240-249  
Adr.: Hauptstraße 3, 97616 Bad Neustadt  
E-Mail: kundenservice@rhoengas.net  
Wir sind für Sie erreichbar:

Mo bis Do: 8.00 bis 16.00 Uhr  
Fr 8.00 bis 12.30 Uhr

### RECHNUNG

#### Erdgaslieferung - Jahresabrechnung

Bitte bei Zahlungen/Rückfragen angeben:  
Rechnungsnummer: R19/999999  
Kundennummer: 99999

Objektnummer: 11010112 001  
Datum: 25.01.2019

Objekt:  
Musterweg 112 , 99999 Musterstadt

Sehr geehrter Herr Mustermann,

für die Versorgung des oben angegebenen Objekts im Abrechnungszeitraum vom 01.01.2018 bis 31.12.2018 rechnen wir Ihren Gasverbrauch wie folgt ab.

	Netto- betrag in €	USt.		Brutto- betrag in €
<b>Gasentgelt</b>	<b>404,56 €</b>	<b>76,87 €</b>	<b>19 %</b>	<b>481,43 €</b>
./. geforderte Abschläge	-504,24 €	-95,76 €	19 %	-600,00 €
./. Rückstände/Überzahlungen				
<b>= Ihr Guthaben</b>				<b>-118,57 €</b>

Einzelheiten zur Rechnung und zu Ihren geforderten Abschlägen entnehmen Sie bitte der nachfolgenden Aufstellung.

Wir werden Ihr Guthaben i.H.v. **-118,57 EUR** bis spätestens **13.02.2019** auf die bekannten Bankverbindung IBAN: DE22\*\*\*\*\*125 überweisen.

Ihr neuer monatlicher Abschlagsbetrag (Brutto) für Gas beträgt **44,00 EUR** (Netto = 36,97 EUR, 19 % USt. = 7,03 EUR). Der Abschlag wurde aus den Verbrauchsmengen und den aktuellen Preisen ermittelt.

Der Abschlag wird zu folgenden Terminen fällig: 13.02.2019, 28.02.2019, 29.03.2019, 30.04.2019, 31.05.2019, 28.06.2019, 31.07.2019, 30.08.2019, 30.09.2019, 31.10.2019, 29.11.2019, 02.01.2020.

Mit freundlichen Grüßen  
**BAYERISCHE RHÖNGAS GMBH**

Rechnung per Mail? Wenn noch nicht,  
dann gerne anmelden unter  
[www.rhoengas.de/service/digitale-rechnung/](http://www.rhoengas.de/service/digitale-rechnung/)  
oder rechts QR-Code scannen



**Bayerische Rhöngas GmbH:**  
**Geschäftsführer:**  
**Sitz der Gesellschaft:**  
**USt.IdNr.:**  
**Bankkonten:**  
Sparkasse Bad Neustadt/Saale:  
HypoVereinsbank:  
Volksbank Raiffeisenbank Rhön-Grabfeld eG:

Hauptstraße 3, 97616 Bad Neustadt, Internet: [www.rhoengas.de](http://www.rhoengas.de)  
Dipl.-Ing. Helmut Grosser, Dipl.-Ing. (FH) Thomas Merker  
Bad Neustadt/Saale, Handelsregister Schweinfurt HRB 725  
DE 133 890 316  
Gläubigeridentifikations-Nummer: DE28ZZZ00000026625  
IBAN: DE98 7935 3090 0000 0040 69, BIC: BYLADEM1NES  
IBAN: DE37 7932 0075 2840 1275 00, BIC: HYVEDEMM451  
IBAN: DE97 7906 9165 0000 7020 05, BIC: GENODEF1MLV



# Ihre Rechnung - was Sie wissen sollten

## Hier erklären wir für Sie die Begriffe aus Ihrer Erdgasrechnung

Dieser Abrechnung liegen die "Verordnung über Allgemeine Bedingungen für die Grundversorgung von Haushaltskunden und die Ersatzversorgung mit Gas aus dem Niederdrucknetz" (Gasgrundversorgungsverordnung - GasGVV) bzw. die Allgemeinen Vertragsbedingungen Ihres Erdgaslieferungsvertrages, die Ergänzenden Bedingungen der Bayerischen Rhöngas GmbH zur GasGVV sowie das jeweils für den Zeitraum gültige Preisblatt zugrunde.

### Abschlagszahlungen

Die Abschlagszahlungen sind eine Teilzahlung bzw. Anzahlung auf die bereits geleisteten Energielieferungen und werden mit der turnusmäßigen Jahresabrechnung verrechnet. Die Höhe des Abschlages orientiert sich an dem zu erwartenden Energieverbrauch.

### Abrechnungszeitraum

Hier erkennen Sie, für welchen Zeitraum wir Ihnen die Rechnung ausstellen.

### Arbeitspreis Gas

Der Arbeitspreis bezeichnet den Preis für eine verbrauchte Kilowattstunde Energie.

### Grundpreis/Mindestgrundpreis

Der Grundpreis/ Mindestgrundpreis dient zur Deckung verbrauchsunabhängiger Kosten.

### Verbrauchsermittlung

Die Berechnung der Energiemenge erfolgt nach den gesetzlichen Grundlagen für die Abrechnung von Erdgas und den Vorgaben aus dem DVGW-Regelwerk, Arbeitsblatt G 685 (Gasabrechnung). Die gelieferte Erdgasmenge wird in Kubikmeter (Volumen) gemessen. Die Differenz aus dem Zählerstand "Alt" und "Neu" wird mit der Zustandszahl und dem Brennwert multipliziert, um die gelieferte Energiemenge in Kilowattstunden (kWh) zu ermitteln.

### Verbrauchsaufteilung

Soweit im Abrechnungszeitraum Änderungen der Berechnungsgrundlagen (z.B. Mehrwertsteuer, Preise) eingetreten sind, haben wir den Jahresverbrauch nach den Richtlinien des DVGW-Regelwerks, Arbeitsblatt G 685 (Gasabrechnung) zeitanteilig zugeordnet. Errechnete Zählerstände und Verbrauchsaufteilungen wurden bei Heizgaskunden nach dem aktuellen DVGW-Arbeitsblatt G 685 (Gasabrechnung) mit dem Verfahren "Aufteilung nach Gradtagszahlen" errechnet. Bei ausschließlicher Verwendung des Erdgases für Kochen oder Warmwasserbereitung wurde die lineare Aufteilung gewählt.

### Zustandszahl

Beim Erdgas unterscheidet man zwischen Normvolumen und Betriebsvolumen. Der Gaszähler misst das Erdgas in Betriebsvolumen, das je nach Umgebungsbedingungen variiert. Da die Abrechnung jedoch auf Grundlage des Volumens im Normzustand erfolgt, muss das Betriebsvolumen mit der Zustandszahl auf das Normvolumen umgerechnet werden. Die Zustandszahl wird nach den gesetzlichen Grundlagen für die Abrechnung von Erdgas und den Vorgaben aus dem DVGW-Regelwerk, dem Arbeitsblatt G 685 (Gasabrechnung) ermittelt und berücksichtigt die Höhenlage, den Gasdruck und die Gastemperatur. Die Einheit lautet  $\text{Nm}^3/\text{Bm}^3$ .

### Brennwert

Der Brennwert ist der maßgebliche Faktor für den Energiegehalt des Erdgases. Er ist veränderlich und wird unter Berücksichtigung der Abrechnungszeitspanne nach dem DVGW-Regelwerk Arbeitsblatt G 685 (Gasabrechnung) berechnet. Die Einheit lautet  $\text{kWh}/\text{Nm}^3$ .

### Ermittlung des Zählerstandes

Liegt uns oder dem Netzbetreiber kein Zählerstand von Ihnen vor, wird Ihr Erdgasverbrauch für den gesamten Abrechnungszeitraum maschinell errechnet. Grundlage ist ihr bisheriger Erdgasverbrauch.

### Verbrauch

Der Energieverbrauch für die jeweilige Abrechnungsperiode wird in Kilowattstunden (kWh) ausgewiesen.

### Objekt

Lieferstelle/Ort an dem die Gaslieferung erbracht wird.

### Kundennummer

Unter der Kundennummer sind Ihre persönlichen Daten, die Angaben zu ihrer Lieferstelle sowie alle Zahlungsvorgänge erfasst.

### Messlokation (Zählpunkt)

Die Messlokation bezeichnet die Lieferstelle eindeutig, diese Nummer existiert nur einmal im europäischen Energienetz. An der Messlokation werden die relevanten Messdaten erfasst. Über die Messlokations-ID kann der Netzbetreiber den Standort der Lieferstelle genau identifizieren und dem Zähler zuordnen. Im Gegensatz dazu ist die Zählernummer nicht ortsgebunden, da Zähler gewechselt werden.

### Marktllokation

Die Marktllokation bezeichnet die Lieferstelle eindeutig und verändert sich nicht. Sie ist ein wichtiges Identifizierungsmerkmal beim Wechsel des Energielieferanten.

### Hier erklären wir für Sie die Rechnungsbestandteile

#### Konzessionsabgabe

Entgelte, die an die Kommune für die Mitbenutzung von öffentlichen Verkehrswegen durch Versorgungsleitungen abgeführt werden. Daher wird auch die jeweilige Konzessionsabgabe seitens des Netzbetreibers weiterverrechnet und vom Lieferanten in Rechnung gestellt.

#### Umsatzsteuer

Alle Entgelte unterliegen dem im Liefer- bzw. Leistungszeitraum jeweils gültigen gesetzlichen Steuersatz.

#### Netzentgelt/ Netznutzungsentgelt

Entgelte des Netzbetreibers für den Transport und die Verteilung der Energie sowie den damit verbundenen Dienstleistungen.

#### Codenummer Netzbetreiber

Die Netzbetreibernummer dient der eindeutigen Identifikation des örtlichen Netzbetreibers, an dessen Netz die Lieferstelle angeschlossen ist.

#### Messstellenbetrieb

Der Messstellenbetrieb umfasst den Ein- und Ausbau sowie Betrieb und Wartung von Zählern.

#### Messdienstleistung

Die Messungsdienstleistung beinhaltet die Ermittlung des Energieverbrauchs sowie die Erfassung, Verwaltung und Bereitstellung der Zählerdaten.

#### Rückstände/ Überzahlungen

Diese Rechnungsposition beinhaltet u.a. noch nicht bezahlte Rechnungen, Überzahlungen, Zinsen oder andere offene Posten.

### Informationen über die Rechte von Haushaltskunden nach §§ 111 a und b des Energiewirtschaftsgesetzes (EnWG) sowie Hinweis auf den Verbraucherservice der Bundesnetzagentur

Fragen oder Beschwerden im Zusammenhang mit Ihrer Energielieferung richten Sie bitte an unseren Kundenservice:

Bayerische Rhöngas GmbH  
Hauptstraße 3, 97616 Bad Neustadt  
Tel.: 09771 62240-204, Fax: 09771 62240-249  
E-Mail: kundenservice@rhoengas.net  
Internet: www.rhoengas.de  
Wir werden Ihre Beschwerde zeitnah prüfen und innerhalb von 4 Wochen nach Zugang beantworten.

Der Verbraucherservice der Bundesnetzagentur für den Bereich Elektrizität und Gas stellt Ihnen Informationen über das geltende Recht, Ihre Rechte als Haushaltskunde und über Streitbeilegungsverfahren für die Bereiche Elektrizität und Gas zur Verfügung:

Bundesnetzagentur für Elektrizität, Gas, Telekommunikation, Post, Eisenbahnen  
Verbraucherservice  
Postfach 8001, 53105 Bonn  
Tel.: 030 22480-500 (Mo bis Do. 9 - 15 Uhr/Fr. 9-12 Uhr)  
Fax: 030 22480-323  
Internet: www.bundesnetzagentur.de  
E-Mail: verbraucherservice-energie@bnetza.de

Zur Beilegung von Streitigkeiten kann ein Schlichtungsverfahren bei der Schlichtungsstelle ENERGIE beantragt werden. Voraussetzung dafür ist, dass der Kundenservice unseres Unternehmens kontaktiert wurde und innerhalb von 4 Wochen keine beidseitig zufriedenstellende Lösung gefunden wurde. Unser Unternehmen ist zur Teilnahme am Schlichtungsverfahren der Schlichtungsstelle Energie verpflichtet.

Schlichtungsstelle Energie e.V.  
Friedrichstraße 133, 10117 Berlin  
Tel.: 030 2757 2400, Fax: 030 2757 24069  
E-Mail: info@schlichtungsstelle-energie.de  
Internet: www.schlichtungsstelle-energie.de  
Die Einreichung einer Beschwerde bei der Schlichtungsstelle hemmt die gesetzliche Verjährung gemäß § 204 Abs.1 Nr.4 BGB.



# BAYERISCHE RHÖNGAS GMBH

## BAD NEUSTADT

Erdgas für Rhön Grabfeld

Blatt: 2

### RECHNUNG

#### Erdgaslieferung - Jahresabrechnung

Rechnungsnummer: R18/007183

Kundennummer: 104685

Objektnummer: 11043040 006

Objekt:

Musterstraße 112 , 99999 Musterstadt –

Verbrauch Vorjahr: 6.840 kWh (365 Tage)

Aktueller Verbrauch: 6.831 kWh (365 Tage)

#### Verbrauchsermittlung:

Abrechnungs- zeitraum	Zähler- nummer	Zählerstand		Art* Neu	Diff. [Bm³]	Zustands- zahl	Brenn- wert	Verbrauch [kWh]
		Alt	[Bm³]					
01.01.18-31.12.18	101001	3560		4202 T	642	0,9449x11,260		6.831
<b>Verbrauch Gesamt</b>								<b>6.831</b>

Art\*: K= Selbstablesung durch Kunden, T= Turnusablesung durch RÖG, S= Zählerstandsrück- bzw. Hochrechnung,  
V= Vertragsbeginn, B= Vertragsende, A= Ausbauablesung, Z= Zwischenablesung, E= Einbauablesung.

#### Entgeltermittlung:

Abrechnungs- zeitraum	Verbrauch/ Bezugszeit	Tage	Einzel- preis ct	Netto- betrag €	Umsatzsteuer [%]	Umsatzsteuer [€]	Brutto- betrag €
Arbeitspreis Gas 01.01.18-31.12.18	<b>Tarif: Gas rhöngas fair 1</b> 6831 kWh		3,990	272,56	19,0	51,79	324,35
Zwischensumme				272,56		51,79	324,35
Mindestgrundpreis 01.01.18-31.12.18		360/30	in € 11,00	132,00	19,0	25,08	157,08
<b>Summe Gasentgelte</b>				<b>404,56</b>		<b>76,87</b>	<b>481,43</b>

Im Nettobetrag enthaltene Erdgassteuer 37,57 EUR.

Im Bruttorechnungsbetrag sind 138,94 EUR für die Netznutzung, 14,16 EUR Entgelt für den Messstellenbetrieb,  
5,91 EUR für die Messdienstleistung und 2,44 EUR für die Konzessionsabgabe enthalten.

\*\*\*\*\*

#### Steuerhinweis:

"Steuerbegünstigtes Energieerzeugnis! Darf nicht als Kraftstoff verwendet werden, es sei denn, eine solche Verwendung ist nach dem Energiesteuergesetz oder der Energiesteuer-Durchführungsverordnung zulässig. Jede andere Verwendung als Kraftstoff hat steuer- und strafrechtliche Folgen! In Zweifelsfällen wenden Sie sich bitte an Ihr zuständiges Hauptzollamt."



**RECHNUNG**  
**Erdgaslieferung - Jahresabrechnung**

Rechnungsnummer: R19/999999  
 Kundennummer: 99999  
 Objektnummer: 11010112 001

Objekt:  
 Musterstraße 112 , 99999 Musterstadt

**Hinweise für Sie zum Energiesparen**

Energieeinsparung ist ein Thema, das uns alle angeht und das einen Beitrag zur Energieeffizienz und damit zur CO<sub>2</sub>-Einsparung leistet. Darum engagiert sich die Bayerische Rhöngas GmbH im Energiespar-Kreis Rhön-Grabfeld zusammen mit professionellen Energieberatern. Weitere Informationen erhalten Sie auf [www.esk-rg.de](http://www.esk-rg.de).

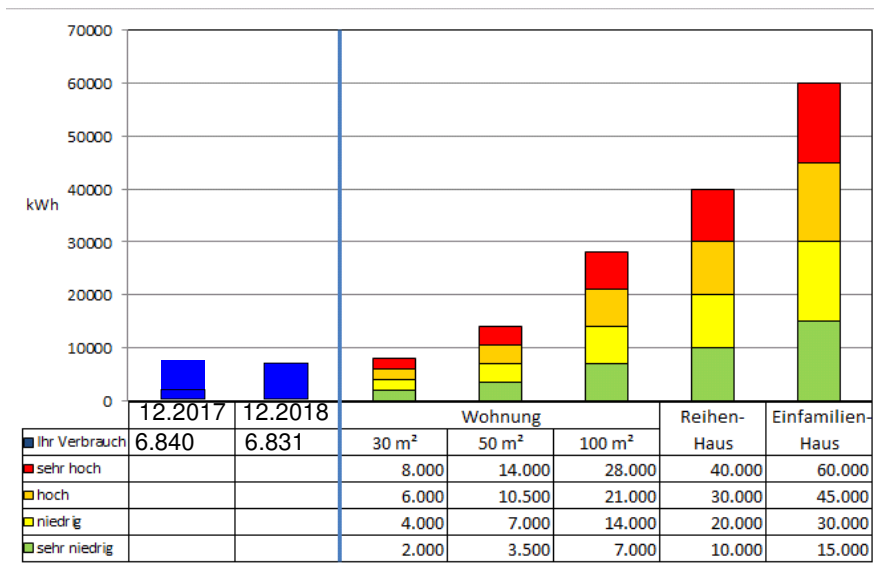
Informationen zu Anbietern von wirksamen Maßnahmen zur Energieeffizienzverbesserung und Energieeinsparung sowie ihren Angeboten finden Sie auch auf einer bei der Bundesstelle für Energieeffizienz (BfEE) öffentlich geführten Anbieterliste unter [www.bfee-online.de](http://www.bfee-online.de).

Darüber hinaus erhalten Sie auf der Internetseite [www.ganz-einfach-energiesparen.de](http://www.ganz-einfach-energiesparen.de) weitere Informationen zu wirksamen Maßnahmen mit Vergleichswerten zu Energieverbrauch sowie Kontaktmöglichkeiten zu Verbraucherorganisationen, Energieagenturen oder ähnlichen Einrichtungen.

Weitere interessante Informationen und Links finden Sie auch auf unserer Internetseite [www.rhoengas.de](http://www.rhoengas.de) unter der Rubrik Service/Energiesparen.

**Ergänzende Informationen**

Darstellung des Verbrauchs mit Vergleichsgruppen für Gas. Ihre Verbräuche in der Übersicht:



**So setzen sich Ihre geforderten Abschläge zusammen: Höhe -600,00 €**

Buchung vom: 31.01.18	50,00 EUR	Abschlagsforderung
Buchung vom: 28.02.18	50,00 EUR	Abschlagsforderung
Buchung vom: 29.03.18	50,00 EUR	Abschlagsforderung
Buchung vom: 30.04.18	50,00 EUR	Abschlagsforderung
Buchung vom: 30.05.18	50,00 EUR	Abschlagsforderung
Buchung vom: 29.06.18	50,00 EUR	Abschlagsforderung
Buchung vom: 31.07.18	50,00 EUR	Abschlagsforderung
Buchung vom: 31.08.18	50,00 EUR	Abschlagsforderung
Buchung vom: 28.09.18	50,00 EUR	Abschlagsforderung
Buchung vom: 31.10.18	50,00 EUR	Abschlagsforderung
Buchung vom: 30.11.18	50,00 EUR	Abschlagsforderung
Buchung vom: 30.12.18	50,00 EUR	Abschlagsforderung

## Allgemeine Vertragsinformationen:

### 1. Informationen zu wesentlichen Vertragsbestimmungen

#### 1.1 Ihre Vertragsdaten

Tarif/ Produktname:	Siehe Tabelle Entgeltermittlung.
Preise:	Siehe Tabelle Entgeltermittlung. Weitere Informationen zu Tarifen und Preisen erhalten Sie unter Tel. 09771 62240-204 (Mo. bis Do. 8 Uhr - 16 Uhr/ Fr. 8 Uhr - 12 Uhr) oder unter <a href="http://www.rhoengas.de">www.rhoengas.de</a> .
Nächstmöglicher Kündigungstermin:	14.11.2020
Kündigungsfrist:	2 Monat(e)
Vertragsverlängerung:	Die Vertragslaufzeit verlängert sich um weitere 12 Monate, wenn Sie nicht bis zum 14.09.2020 kündigen.
Widerrufsrecht:	Innerhalb von 14 Tagen nach Vertragsabschluss.
Marktlokation:	50439999999
Messlokation:	DE70043697616AAAAA700000099900001
Codenummer des Netzbetreibers:	9870043600005
Netzbetreiber:	Bayerische Rhöngas GmbH
Messstellenbetreiber:	Bayerische Rhöngas GmbH

#### 1.2 Zahlungsweisen

Als Zahlungsweise können Sie zwischen Banküberweisung und Erteilung eines SEPA-Lastschriftmandats wählen.

#### 1.3 Hinweise zu Haftungs- und Entschädigungsregelungen

Ansprüche wegen Versorgungsstörungen im Sinne des § 6 Abs.3 Satz 1 GasGVV können gegen den Netzbetreiber geltend gemacht werden. Im Übrigen bleiben die gesetzlichen Bestimmungen, insbesondere des Produkthaftungsgesetzes, unberührt.

#### 1.4 Unentgeltlicher und zügiger Lieferantenwechsel

Ein möglicher Lieferantenwechsel wird zügig und unentgeltlich ermöglicht.

#### 1.5 Änderungen der Anlage

Alle Änderungen, die für die Abrechnung von Bedeutung sind, wie z.B. Änderungen der Nennwärmeleistung oder der Einbau von Solaranlagen bzw. Wärmepumpen, bitten wir umgehend mitzuteilen.

#### 1.6 Wohnungswechsel

Wir bitten, einen bevorstehenden Wohnungswechsel möglichst frühzeitig anzumelden. Sie ersparen sich dadurch etwaige Auseinandersetzungen mit Ihrem Wohnungsnachfolger und vermeiden, dass Ihnen gegebenenfalls auch der Energieverbrauch Ihres Nachmieters - bis zur ordnungsgemäßen Abrechnung - berechnet wird.

#### 1.7 Datenschutz

Die im Zusammenhang mit diesem Vertragsverhältnis erhobenen Daten werden von uns automatisiert gespeichert, verarbeitet und im Rahmen der Zweckbestimmung (z.B. Verbrauchsabrechnung, Rechnungsstellung, Kundenbetreuung) verwandt und gegebenenfalls übermittelt.

#### 1.8 Wahl des Abrechnungszeitraumes

Sie haben das Recht, eine monatliche, vierteljährliche oder halbjährliche Abrechnung zu wählen. Eine solche Abrechnung ist zusätzlich kostenpflichtig und erfolgt auf der Grundlage einer gesonderten Vereinbarung. Sprechen Sie uns dazu gerne an.

#### 1.9 Preisanpassung bei Sonderverträgen

Informationen zu den Preisanpassungsregelungen finden Sie in den Allgemeinen Vertragsbedingungen Ihres Erdgasliefervertrages, die Sie bei Vertragsschluss erhalten haben. Die aktuellen und historischen Preise finden Sie außerdem auf unserer Internetseite [www.rhoengas.de/preise-produkte/](http://www.rhoengas.de/preise-produkte/) zum Herunterladen.

\*\*\*\*\*