



Bayerische Rhöngas GmbH

Neue Wege im Bereich Erneuerbarer Energien



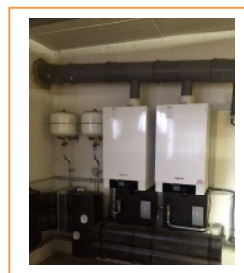
Wärmeversorgungsnetz Burglauer

Die Bayerische Rhöngas GmbH hat sich im Laufe der letzten Jahre zum modernen Wärmedienstleister entwickelt, der neben der Versorgung mit Erdgas alternativ oder ergänzend auch Erneuerbare Energien nutzt. Im Landkreis Rhön-Grabfeld werden derzeit acht Wärmeprojekte, eines davon das Wärmeversorgungsnetz „Kehrrain I“ in Burglauer, auf Basis Erneuerbarer Energien betrieben. Wärmeabnehmer sind die Grundschule Burglauer und die Rudi-Erhard-Halle sowie das Neubaugebiet Kehrrain mit den dortigen Wohngebäuden. Ein weiteres Wohngebiet „Kehrrain II“ wird in 2016 erschlossen und ab 2017 mit Wärme versorgt.

Zwei Biomasseheizkessel erzeugen vorrangig die notwendige Wärmeenergie für das Warmwasser-Wärmenetz. Als Brennstoffmaterial verwenden wir ausschließlich Holzhackschnitzel, die aus der Umgebung kommen. Die daraus entstehende Wertschöpfung kommt unserer Region und somit den Kommunen und Bürgern in unmittelbarer Nähe zugute. Für die Spitzenlasten und einer optimalen Versorgungssicherheit sorgen zwei Gasthermen für ausreichend Wärme. Neben einer größtmöglichen Unabhängigkeit zu fossilen Energieträgern, trägt diese regenerative Wärmeversorgung nicht nur wesentlich zur CO₂ – Minderung bei, sondern schont die Rohstoffressourcen und entlastet die Umwelt.

Rahmendaten

Baubeginn	Oktober 2010
Inbetriebnahme	Februar 2011
Wärmeerzeuger: Grundlast	2 Biomasseheizkessel
Spitzenlast/ Redundanz	2 Gasthermen
Einsatzenergie	Holzhackschnitzel (95%) Erdgas (5%)
thermische Leistungen: Biomasse Erdgas	150 kW, 240 kW a 100 kW
Pufferspeicher	10.000 Liter
Speicherkapazität der Pufferspeicher	350 kWh
Wärmenetzlänge: derzeitiger Stand	1.941 m
Rohrmaterial	Mantelrohr-aus PE-LD (thermoplastischer Kunststoff) Mediumrohr aus PE-Xa-Ro
Wärmeabgabemenge derzeit mögliche Wärmeabgabemenge	ca. 900.000 kWh ca. 1.500.000 kWh
Anzahl Wärmeabnehmer derzeit: Privathaushalte öffentliche Einrichtungen	24 2
Primärenergiefaktor	0,43
Investitionen	638 TEUR
Betriebspersonal	Bayerische Rhöngas GmbH
	Stand November 2016



klimaschonend, regenerativ, versorgungssicher... : www.rhoengrabfeld-waerme.de